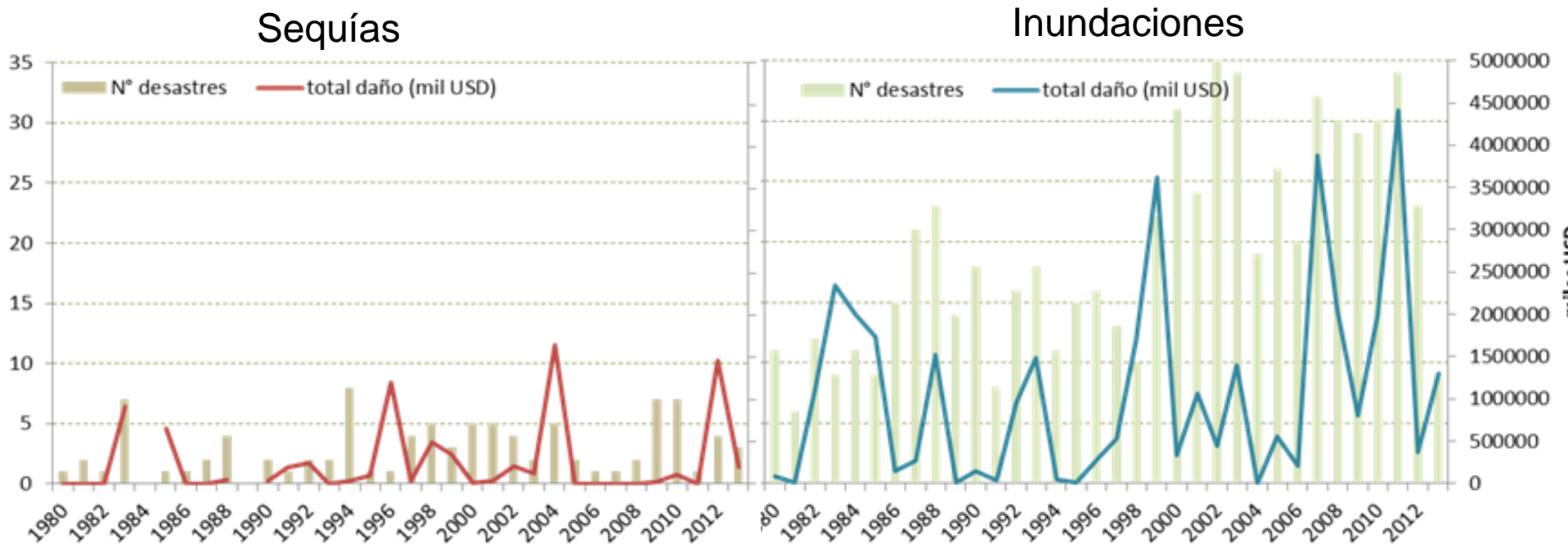


La Gestión del Riesgo y Adaptación al Cambio Climático:

Apoyo de la FAO en América Latina

2014

Evolución de eventos y pérdidas por sequías e inundaciones en ALC (1980-2013)



Fuente: Elaboración propia en base a datos de EM DAT (febrero 2014)

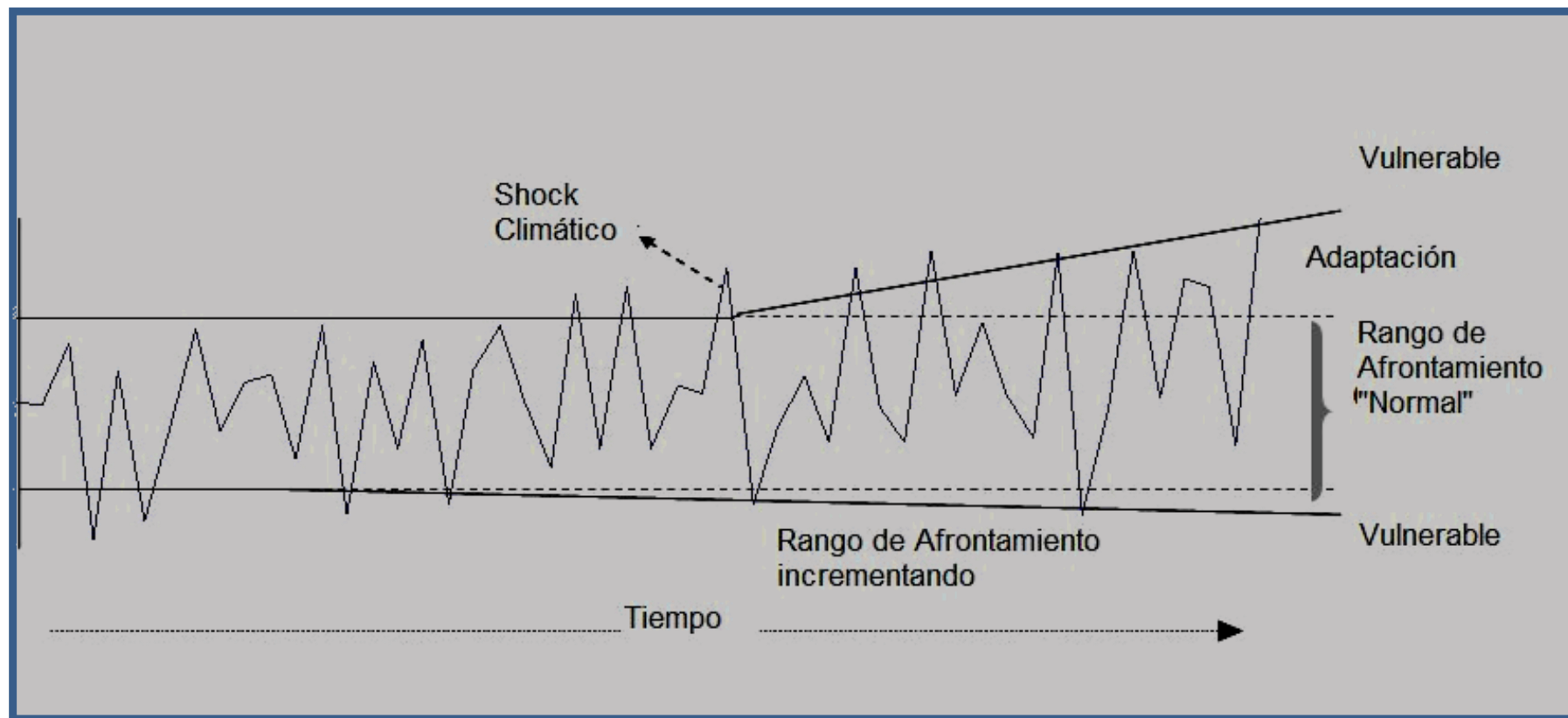


La Gestión del Riesgo Climático en la Agricultura en América Latina:

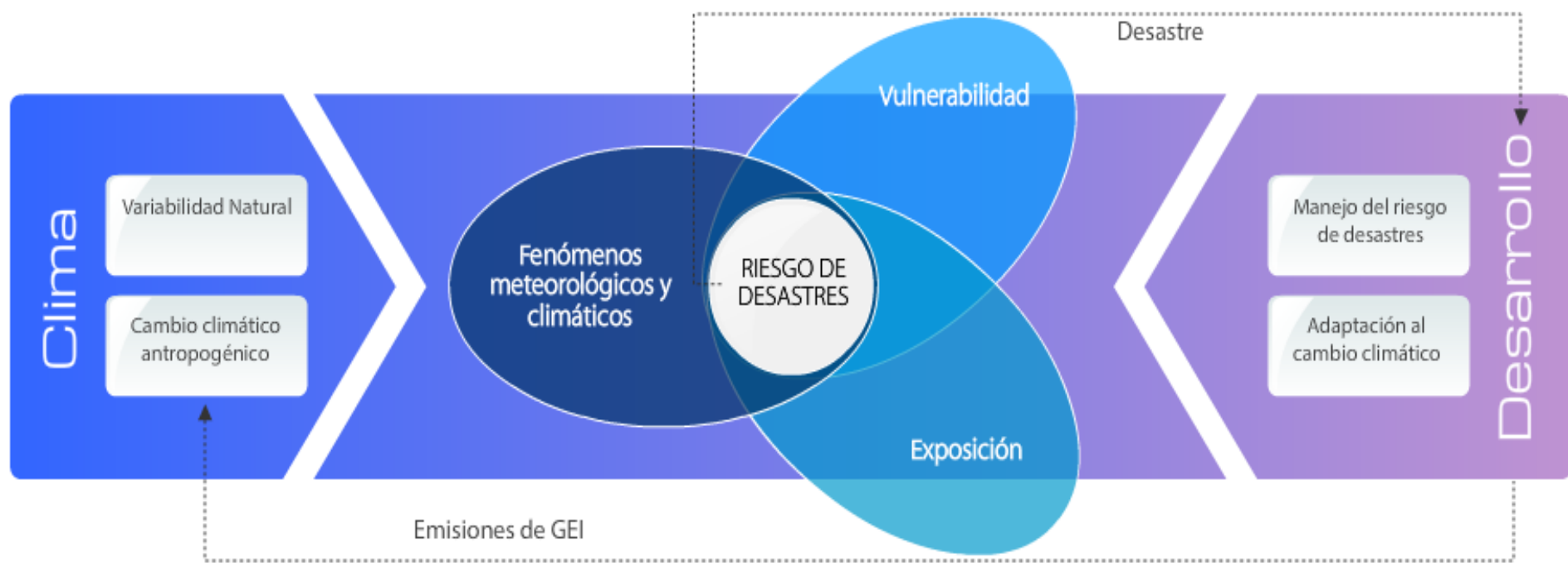
- Enfoque de GRD tradicionalmente con énfasis en lo urbano y protección civil
- Distintos grados de progreso en la incorporación de la GRD en el sector agrícola
- Unidades de emergencias/contingencia agrícolas
- Servicios de información, transferencia de riesgo (seguros agrícolas) y acciones de respuesta y recuperación como base del accionar público
- Experiencias innovadoras local y agricultores



Variabilidad y cambio climático



Convergencia entre la GRD y cambio climático



Fuente: Informe SREX, IPCC 2012.

Sistema de Gestión de Riesgo Agroclimático

CASO CHILE



Proyecto de Cooperación Técnica de la FAO UTF/CHI/028/CHI (2009-2011)

FASE I

GRA Análisis y Diseño del Sistema

FASE II

Apoyo a la
Implementación

Propósito

Enfoque de Gestión del Riesgo Agroclimático (GRA) incorporado como prioridad pública y privada en la producción del sector silvoagropecuario.

Propósito

Sistema Nacional de Gestión del Riesgo Agroclimático en funcionamiento.



Diagnóstico Participativo a Nivel Regional



Principales amenaza climáticas y factores de vulnerabilidad.

Roles y Funciones

Línea de Acción Prioritarias

Líneas de Acción Prioritarias

Información
Hidrológica y
Meteorológica

Modelamiento y
Mapeo de Riesgo

Comunicación y
Difusión de la
Información

Investigación y
Estudios

Transferencia de
Tecnología

Capacitación en Gestión
de Riesgos

Mejorar la
Asociatividad y
Organización

Asignar Recursos a la
GRA

Coordinación
institucional

Revisión Normativa e
Instrumentos

Inversión en
infraestructura



Planes de Acción en Regiones

Diseño de un Sistema de Gestión del Riesgo Agroclimático



Institucionalidad del Sector Silvoagropecuario vinculada a la GRA fortalecida.

1

Apoyo al diseño e implementación de un modelo de gestión del riesgo agroclimático

Apoyo al diseño e implementación de un modelo de gestión del riesgo agroclimático (UTF/CHI/02)

Apoyo al diseño e implementación de un modelo de gestión del riesgo agroclimático (UTF/CHI/028)

Apoyo al diseño e implementación de un modelo de gestión del riesgo agroclimático (UTF/CHI/028)



Lineamiento de elaboración del **Contingencia** del sector Silvoagropecuario
Diciembre 2010



Inventario de **Instancias de Fomento** y Emergencia para la Gestión del **Riesgo Agroclimático**
Marzo 2011



Plan de Gestión del **Riesgo Agroclimático** Región Norte de Chile
Falta fecha

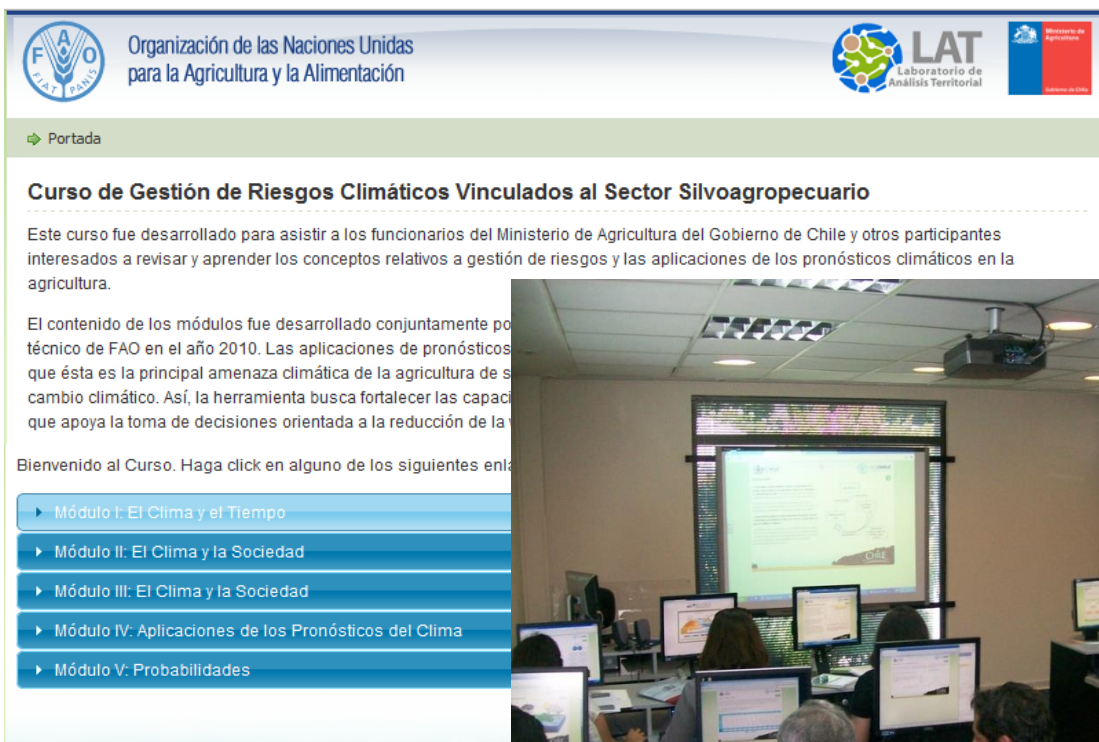


Propuesta de un Modelo de Gestión para el **Riesgo Agroclimático**
Marzo 2011



Capacidades de la GRA en actores públicos y privados generada y/o mejorada.

2



Organización de las Naciones Unidas para la Agricultura y la Alimentación

LAT Laboratorio de Análisis Territorial

Ministerio de Agricultura

Portada

Curso de Gestión de Riesgos Climáticos Vinculados al Sector Silvoagropecuario

Este curso fue desarrollado para asistir a los funcionarios del Ministerio de Agricultura del Gobierno de Chile y otros participantes interesados a revisar y aprender los conceptos relativos a gestión de riesgos y las aplicaciones de los pronósticos climáticos en la agricultura.

El contenido de los módulos fue desarrollado conjuntamente por el técnico de FAO en el año 2010. Las aplicaciones de pronósticos que ésta es la principal amenaza climática de la agricultura de cambio climático. Así, la herramienta busca fortalecer las capacidades que apoya la toma de decisiones orientada a la reducción de la

Bienvenido al Curso. Haga click en alguno de los siguientes ent

- ▶ Módulo I: El Clima y el Tiempo
- ▶ Módulo II: El Clima y la Sociedad
- ▶ Módulo III: El Clima y la Sociedad
- ▶ Módulo IV: Aplicaciones de los Pronósticos del Clima
- ▶ Módulo V: Probabilidades



Gobierno de Chile

PROGRAMA DE CAPACITACIÓN EN LA GESTIÓN DEL RIESGO AGROCLIMÁTICO



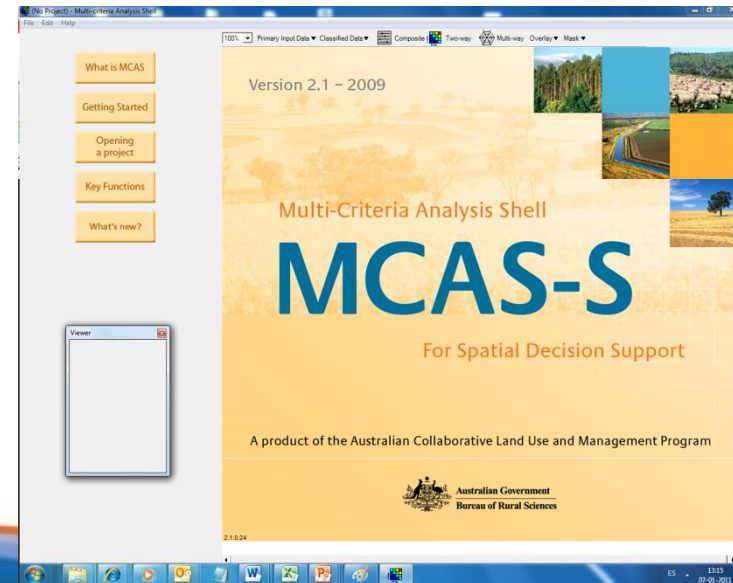
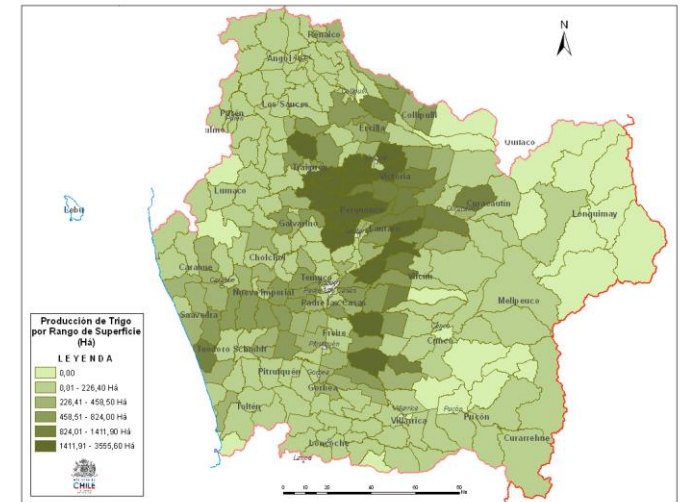
2011



Curso e-learning sobre Gestión de Riesgo de Sequía



Talleres de Capacitación

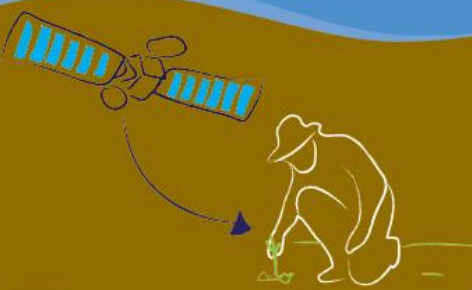


RESULTADOS DE LA COLABORACIÓN

Monitoreo, análisis e información suministrada para la toma de decisiones.


3

Apoyo al diseño e implementación de un modelo de gestión del riesgo agroclimático (UTF/CHI/028)




Sistema de Información para la Gestión del Riesgo Agroclimático

Marzo 2011




Apoyo al diseño e implementación de un modelo de gestión del riesgo agroclimático (UTF/CHI/028)




Metodología para el **Desarrollo Cartográfico** para la Evaluación de la Vulnerabilidad y Riesgo Agroclimático en Chile

Marzo 2011




Apoyo al diseño e implementación de un modelo de gestión del riesgo agroclimático (UTF/CHI/028)

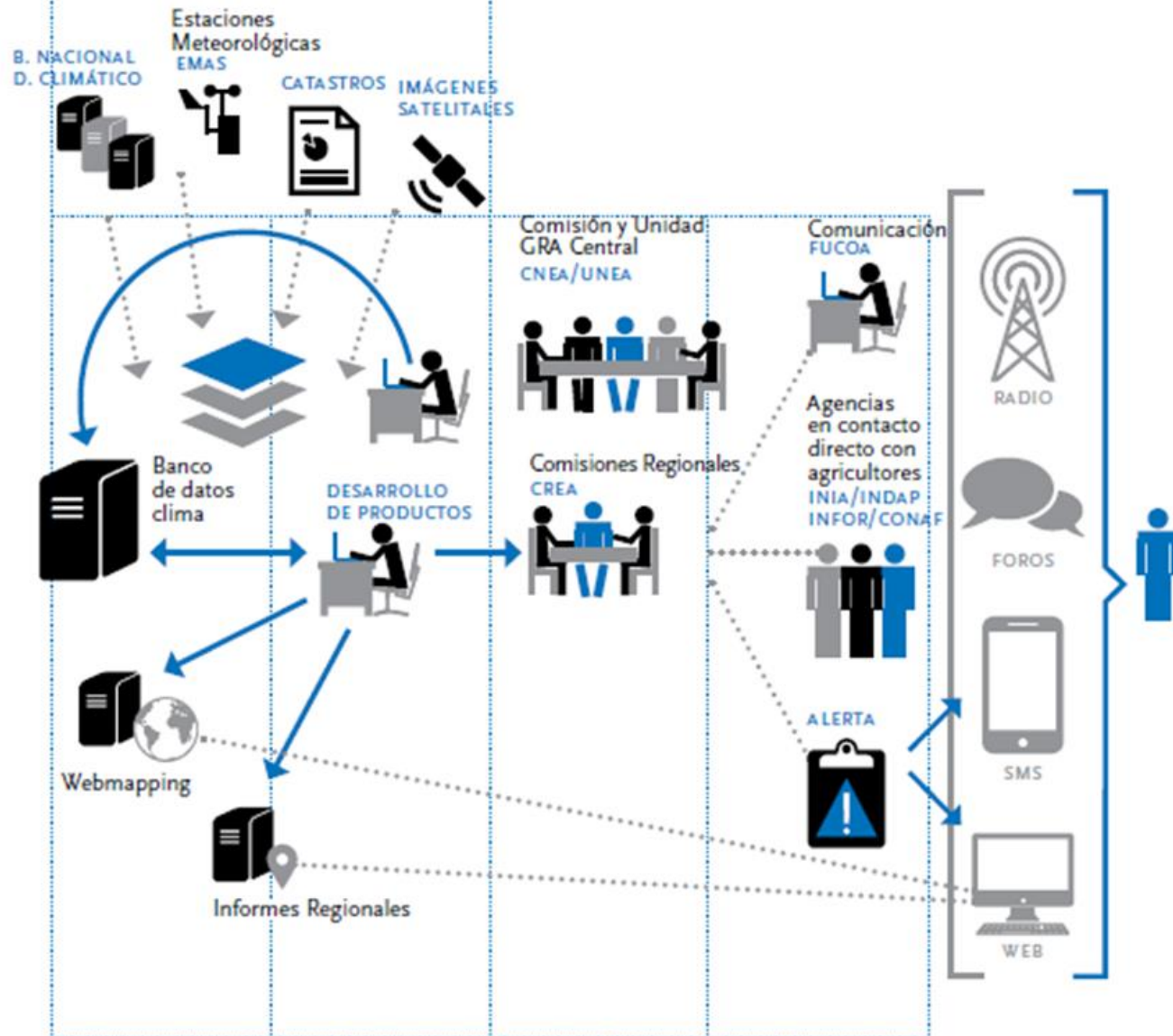


Prácticas de **Conservación de Suelos y Agua** para la Adaptación Productiva a la Variabilidad Climática

Abril 2011



RECOPIACIÓN DE INFORMACIÓN



Sistema de Información para la GRA

ALMACENAMIENTO Y RESPALDO DE INFORMACIÓN

DISEÑO Y DESARROLLO DE PRODUCTOS POR EQUIPOS TÉCNICOS Y CENTROS DE INVESTIGACIÓN

EVALUACIÓN DE LA SITUACIÓN ACTUAL Y FUTURA

DIFUSIÓN DE LA INFORMACIÓN

Después de la Cooperación

- Información Agroclimática y mecanismos de comunicación con productores
- Agenda de capacitación y difusión de información
- Aumento de cobertura del seguro agrícola
- Se afianza el trabajo de las comisión nacional y regional para la GRA
- Comisión Nacional de Gestión de Riesgo sesiona mensualmente coordinando trabajo interagencial
- No hay nuevas instituciones -más coordinación





Maps

Maproom

Maproom

Monitoreo

Región

Chile

Idioma

español

Monitoreo de Indicadores de Sequía

Mapas de monitoreo de sequía que muestran indicadores de sequía relevantes.

Los indicadores fueron seleccionados para mostrar índices de sequía meteorológico (déficit pluviométrico), sequía hidrológico (déficit hídrico) y sequía agrícola (déficit en la vegetación).

FAO colaboró con el MINAGRI en la elaboración de un Observatorio Nacional de Sequía

<http://www.climatedatalibrary.cl/UNEA/maproom/>



Food and Agriculture Organization of the United Nations

Sequía Meteorológica

Sequía Hidrológica

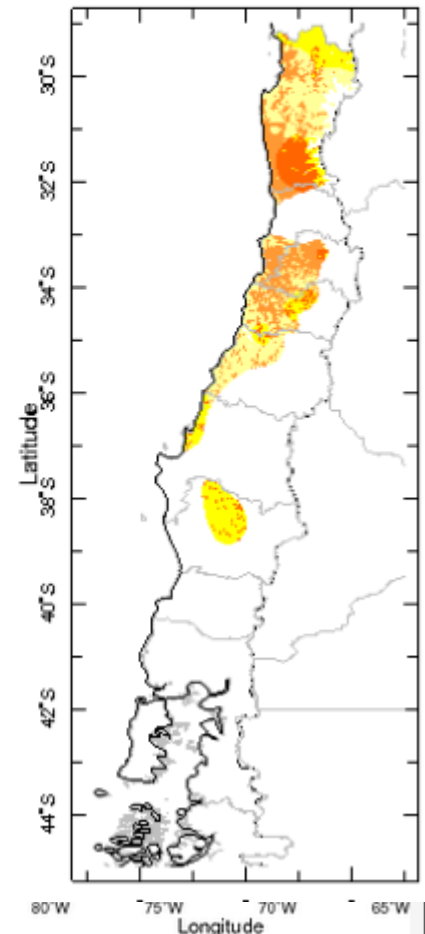
Sequía Agrícola

Índice Sequía Combinado

Índice Sequía Combinado

Índice de Sequía Combinado

Este mapa muestra el Índice de Sequía Combinado (CDI) que informa sobre la condición actual de sequía en Chile.



Experiencias nacionales y Estrategia Regional:

- Clima de cambios nuevos desafíos de adaptación en Uruguay
- Buenas prácticas de prevención de riesgos en el Caribe
- Casos de Haití y Colombia
- Control de enfermedades transfronterizas
- Reducción de riesgos en los países andinos
- Estrategia Regional de la FAO para la gestión del riesgo de desastres en América Latina y el Caribe | FAO (2011 – 2013)

<http://www.onu.org.pa/media/documentos/FAO/gestion-riesgo-america-latina-caribe.pdf>



Desafíos comunes para GR y ACC en la Agricultura en América Latina:

- Fortalecimiento de capacidades (funcionarios, productores)
- Calidad y cobertura de la información
- Mejorar los mecanismos de comunicación
- Mejorar mecanismos de coordinación intra y extra sectorial
- Incorporar la RRD y ACC en los instrumentos sectoriales y productivos
- Vincular la GR y la adaptación al cambio climático



Laura E. Meza (MSc. M.A.)
Cambio Climático y Sostenibilidad Ambiental
Laura.Meza@fao.org

